

Traditions-Turnier



VERANSTALTUNGS - PROGRAMM

8.+9. SEPTEMBER 2018
ROTHENBURG UND SEMPACH

SAMSTAG AB 9.00 UHR
TRADITIONS-TURNIER UND HOLZRÜCKEN IN
ROTHENBURG

SONNTAG AB 13.30 UHR
CORSO HISTORISCHER KUTSCHEN IN SEMPACH

VERANSTALTER: FAHRGRUPPE INNERSCHWEIZ
WWW.FAHRGRUPPE.CH



VERANSTALTUNGS-PROGRAMM

TRADITIONSFAHRT ROTHENBURG

Samstag, 8. Sept. 09.30 Uhr

Bei der **Traditionsfahrt** sind alle Gespannsarten vom Ein- bis Vierspänner, Tandem usw. mit historischen Kutschen (gebaut vor 1945) zugelassen. Gewertet werden nach dem Reglement der AIAT drei Teile:

- ▷ Bei der **Präsentation** beurteilen drei Richter das Gespann bezüglich Gesamt-Eindruck, Pferde und Geschirre, Kutsche, Erscheinungsbild von Fahrer und Beifahrer (Groom).
- ▷ Die **Geländestrecke** führt über ca. 15 km und muss in einer vorgegebenen Zeit zurückgelegt werden. Eingebaut sind 5-7 Hindernisse, die früher jeder Kutscher alltäglich zu bewältigen hatte.
- ▷ Das **Hindernisfahren** ist ein Parcours mit bis zu 20 Kegelpaaren. Das gleiche Gespann muss ihn in möglichst kurzer Zeit und ohne Ballabwurf absolvieren.

HOLZRÜCKEN ROTHENBURG

Samstag, 8. Sept. 09.00 / 13.30 Uhr

Das Holzrücken hat Tradition vor allem in den Berggebieten für den Abtransport der gefällten Holzstämme. Als Freizeitsport für Freiberger, Haflinger und andere Rassen wird in zwei Kategorien L und M gestartet. Der Parcours besteht aus mindestens 8 Hindernissen, z.B. rückwärts treten, eine Rampe hochsteigen, Waage oder Poltern usw. Gewertet werden die Strafpunkte bei den Hindernissen und die Zeit.

KUTSCHEN-CORSO SEMPACH

Sonntag, 9. Sept. 13.30 Uhr

Am Corso fahren die historischen Gespanne von Rothenburg über Kirchbühl nach Sempach. Es werden Mitfahr-Gelegenheiten für Gäste und Sponsoren angeboten. Im malerischen Städtchen Sempach werden die Gespanne ab 13.30 Uhr auf dem Denkmalplatz dem Publikum vorgestellt.



willige Mitarbeit zu bewegen und andererseits genügend Sponsoren zu gewinnen. Deshalb bedanke ich mich im Namen des OK's bei allen Sponsoren, Gönnern, Inserenten und Corso Mitfahr-Gästen, die mit ihrer finanziellen Unterstützung beitragen und das Gelingen dieses Turniers ermöglichen. Allen Land- und Liegenschaftsbesitzern, welche uns Land, Parkplätze und Stallungsmöglichkeiten zur Verfügung stellen, danken wir herzlich – ganz speziell der Familie Fredi Mattmann, Riedhof.

Ein weiteres Dankeschön geht an Walter Schmid, Rossrüti für seine kompetente Präsentation der Gespanne auf dem Denkmalplatz in Sempach, an alle Richter und Offiziellen und ganz besonders an all die vielen Helferinnen und Helfer - ohne sie wäre ein solcher Anlass nie durchführbar.

Nach den grossartigen Erfolgen unserer Turniere im Herbst 2014 und 2016 haben wir uns entschlossen, dieses Jahr die dritte und letzte Auflage in dieser Form zu organisieren. Die Infrastruktur um das ehemalige Zeughaus Bölttschi in Rothenburg und die Hilfsbereitschaft der netten Nachbarn und Landbesitzer sind beste Voraussetzungen für einen solchen Anlass.

Nun dürfen wir hoffen, dass wir wieder Wetterglück haben und das Turnier unfallfrei stattfinden wird. Das OK der Fahrgruppe Innerschweiz freut sich sehr auf ein tolles und nicht alltägliches Pferdesport-Wochenende mit vielen interessierten Besucherinnen und Besuchern.

Franz Knüsel, OK-Präsident

Heutzutage wird es aber immer schwieriger, einerseits die Vereinsmitglieder für eine frei-

Inhalt

Organisation, Offizielle, Richter	5
Ehrengäste / Fahrer-Infos	7
Sponsoren und Gönner	10-11
Startliste Traditionsfahrt	14-17

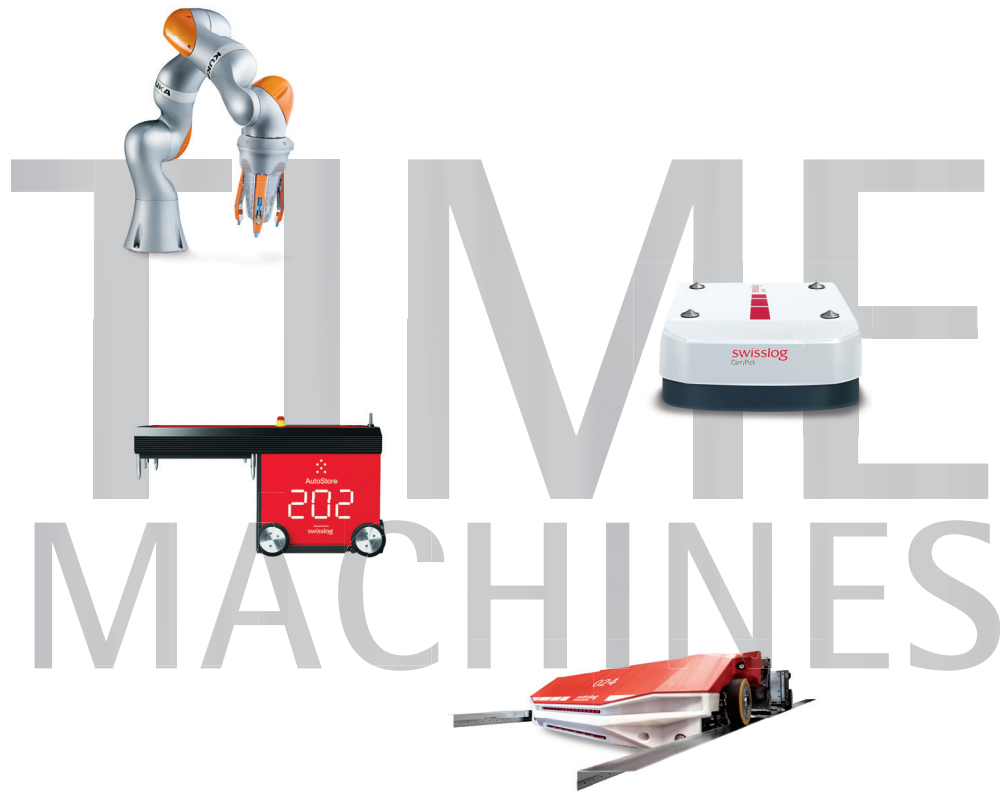
Situationsplan	20-21
Startliste Holzrücken St. M	24-25
Startliste Holzrücken St. L	28-29
Startliste Corso	34-41
Situationsplan Stallungen	44-45



FAHRGRUPPE



INNERSCHWEIZ



Wer wachsen will, ist mit Herausforderungen konfrontiert. Mit den smarten Intralogistik-Lösungen von Swisslog meistern Sie auch die schwierigsten Hürden. Wir unterstützen Sie – sei es bei ersten Automatisierungsschritten, laufenden Optimierungen oder mit vollautomatischen Roboterlösungen.



swisslog.com

Swisslog AG, Webereiweg 3, 5033 Buchs AG

ORGANISATION

Kontakt

Turnier-Sekretariat: 079 642 50 80

ORGANISATIONS-KOMITEE

Franz Knüsel
René Rahm
Vroni Boss
Fabienne Wiese
Erika Berger
Alois Zehnder
Felix Hodel
Bruno Weber
Reto Braun
Jolanda Pircher
Niklaus Müller

Präsident, Sponsoring, Corso
Vize-Präsident, Sponsoring, Werbung
Chef Dienste, Turnierbüro, Presse
Anmeldungen, Finanzen
Festwirtschaft, Personal
Holzrücken, Protokoll
Logistik, Verkehr
Plätze, Hindernisfahren
Strecken, Tradition und Corso
Rechnungsbüro
Stall-Chef

OFFIZIELLE

Daniel Würgler
Walter Schmid
Hermann Gehrig
Felix Affrini
Jasmine Zehnder
Paul Rothenbühler
Dr. Christian Hasler
Fredri Hess
Bruno Peter
Hans Kurmann

Parcoursbauer Hindernisfahren
Präsentator Corso
Speaker
Zeitmessung
Speakerin Holzrücken
Parcoursbauer Holzrücken
Tierarzt: 041 460 23 01
Hufschmied am Samstag: 079 226 34 19
Hufschmied am Sonntag: 079 408 70 77
Pannen Kutschen: 079 235 72 81

RICHTER

Erhard Schneider
Beat Niederberger
Susan Niederberger
Reinhold Trapp
Paul Rothenbühler

Jury-Präsident
Technischer Delegierter
Richterin AIAT
Richter AIAT
Richter Holzrücken



Reichardt Hufbeschlag GmbH
4813 Uerkheim

Tel. 062/724 19 50
Fax 062/724 19 51
Natel 079/350 26 59
ralf.reichardt@hispeed.ch
www.hufbeschlag-reichardt.ch

Freizeit-, Sport- und orthopädischer Hufbeschlag



GARAGE MARCEL STALDER AG

Spahau 4 6014 Luzern Telefon 041 250 46 66 www.garagestalder.ch

Verkauf und Service aller Marken
Carrosserie, Batterie- und Pneuhäuser
Gepflegte Occasionen mit Garantie

Ihr Nissan-Partner
An der Thorenbergstrasse
zwischen Littau und Malters



EHRENGÄSTE

Reto Wyss
Martin Bütikofer
Marianne Fankhauser- Gossweiler
Thomas Frei
Ernst Voegeli
Heiner Staub
Bernhard Bächler
Franz Schwegler

Regierungsrat des Kantons Luzern, Mitglied FGI
Direktor Verkehrshaus Schweiz, Luzern
2-fache Medaillengewinnerin OS in der Dressur
Chefredaktor Kavallo
Kommandant und Rittmeister der Berner Dragoner
Präsident GFK-SAT
Gemeindepräsident Rothenburg
Stadtpräsident Sempach

FAHRER -INFOS / ZEITPLAN

Freitag, 7. September

17.00 Uhr	Pferde-Boxen bezugsbereit
18.30 Uhr	Festwirtschaft offen
19.00 Uhr	Briefing Richter
19.30 Uhr	Erstes Briefing Fahrer

Samstag, 8. September

08.30 Uhr	Zweites Briefing Fahrer
09.00 Uhr	Parcourbesichtigung Hindernisfahren
09.00 Uhr	Start Holzrücken Stufe M
09.30 Uhr	Start Präsentation und Traditionsfahrt
12.00 - 13.30 Uhr	Mittagspause
13.30 Uhr	Start Holzrücken Stufe L
14.30 Uhr	Start Hindernisfahren
16.30 Uhr ca.	Siegerehrung 1-/ 2- /4-Spanner und Tandem - Rang 1-3 bespannt
18.30 Uhr	Fahrer-Apéro, Sponsor: Gesellschaft für Fahrkultur GFK-SAT Nachtesen in der Festwirtschaft

Sonntag, 9. September

11.00 Uhr	Apéro riche vor dem Zeughaus
12.00 Uhr	Abfahrt zum Corso ab Rothenburg
13.30 Uhr	Präsentation im Städtchen Sempach, Denkmalplatz
15.30 Uhr	Kaffee und Kuchen in der Festwirtschaft



Wir haben den
Durchblick zur perfekten Lösung:
Versicherungen, Vorsorge, Finanzen

NEUTRASS-RESIDENZ AG
Schöngrund 26, Postfach
6343 Rotkreuz
Tel. 041 799 80 40
www.neutrass-residenz.ch

NEUTRASS-RESIDENZ Luzern AG
Mühlenplatz 6, Postfach 7762
6000 Luzern 7
Tel. 041 417 30 00
www.neutrass-residenz.ch



Pferdeanhänger
Die grösste
Ausstellung
der Zentral-
Schweiz!

6017 Ruswil
Tel. 041 495 13 28
sigrist-anhaenger.ch

Handwerk nach Mass

Rööslis Sattelbau AG 6105 Schachen Tel. +41 41 - 497 20 75 www.rooslisaddle.com

- Dressur
- Springen
- Freizeit

Transport AG Entlebuch

www.transentlebuch.ch

Wir bewegen für Sie
Wir entsorgen für Sie

Kleintierpraxis Sempach
Dres. med. vet. Angi & Martin Keiser
Schauensee 19
6204 Sempach
Tel. 041 460 22 55
Fax 041 460 22 72
info@kleintierpraxis-sempach.ch
www.kleintierpraxis-sempach.ch

SWISSLOS

Sportfonds
Kanton Luzern

SPONSOREN UND GÖNNER

Ein herzliches Dankeschön gilt all unseren Sponsoren und Gönnern!
Sie sind alle am **Samstag um 18.30 Uhr oder Sonntag um 11.00 Uhr zum Apéro eingeladen.**

Achermann Rolf
Dr. Acél & Partner AG
ae&p Vorsorge-/Finanzplanung GmbH
Aregger AG
Arlewo AG
Auto AG Rothenburg
AV Atelier Sommerhalder
Baumaschinen-Service Malters AG
Belag und Beton AG
Bernath Karin
Boss Fred
Breitenstein Rudolf
Bühlmann Metallbau AG Littau
Buholzer Hubert und Susanne
Buob Holzbau AG
Bütler Elektro AG
Debrunner Acifer AG
Elektro Würigler AG
Elektro-Material AG
Erni Paul und Priska
Felix Bühler AG
FREI'S Schulen AG
Frey Liegenschaften AG
Frey + Cie F.E.M. AG
Galliker Dominik Dr.
Garage Marcel Stalder AG
Gasthaus Sempacherhof
Gasthaus Thorenberg AG
Gastpar Brigitte und Gerhard
Gesellschaft für Fahrkultur GFK-SAT
Giger Haushaltgeräte AG
Gügler Partner Immobilien AG
Hagen Andreas
Heggli AG
Helfenstein Werner
Hodel & Partner AG
Hufschmied Team Würsch Urs
Hürlimann Xaver
Isler Print GmbH
Jenny Urs
Klassikkutschen Joerg Wildung
Knüsel Brigitte
Knüsel Franz, Dr. med. vet.
Knüsel Käthy

Ebikon
Zürich
Luzern
Buttisholz
Luzern
Rothenburg
Buttisholz
Malters
Rothenburg
Weggis
Stans
Rothenburg
Luzern
Luzern
Rothenburg
Sursee
Niederlenz
Zürich/Luzern
Eich
Lenzburg
Luzern
Bürgenstock
Luzern
Luzern
Luzern
Sempach-Station
Luzern-Littau
Weggis
Latterbach
Menzna
Cham
Adliswil
Kriens
Emmen
Malters
Ballwil
Neuheim
Herisau
Horgen
Pottenstein
Luzern
Luzern
Hünenberg

Kutschen Kurmann
Kutschenmuseum Oberrohrdorf, Toni Meier
Kutschensammlung Rothenburg, Franz Knüsel
Landi Sempach-Emmen
Lastwagen Service Malters AG
Lenherr Urs und Bucher Christine
Leuthold Rolf
Lötscher Tiefbau AG
Luzerner Kantonalbank AG
Maag Ernst und Erika
Malergeschäft Durrer AG
Marstall AG
Martin Brunner Transport AG
Mönch Fahrsporsattlerei
Muggli Rudolf, Hufschmiede
Müller Hanspeter und Ricarda
Müller Kurt
Natur- und Tierpark Goldau
Neutrass-Residenz AG
Niederhäuser AG, Futterwerk
Osteopathie Gügler GmbH
Ottiger Urs und Marianne
Peter Bruno
Rahm René und Esther
Reichardt Hufbeschlag GmbH
Rindlisbacher Hans Peter und Helen
Röösl Sattelbau AG
Schmidt AG
Schürch Getränke AG
Segmüller Treuhand AG
Sigrist Anhänger GmbH
Sigrist Bruno
Staub Designlight AG
Stöckli Bausevice, Bauheizung, Trockn.-Technik
Sulzberger Felix
Swisslog AG
Swisslos Sportfonds, Kanton Luzern
Tierklinik Obergrund AG
Transport AG Entlebuch
Verein Freiburger-Pferdezucht Sursee/Hochdorf
Vögeli Ernst
von Plante Andrea
Weiherhus Kompost
Wirth Beat
Wyss Xaver
Young Ventures Management AG
Zehnder Jasmine und Alois

Willisau
Oberrohrdorf
Rothenburg
Rothenburg
Malters
Luzern
Adligenswil
Luzern
Luzern
Liestal
Luzern
Oberbipp
Luzern
Lossburg/24 Höfe
Urswil
Sempach-Station
Luzern
Goldau
Rotkreuz
Rothenburg
Meggen
Luzern
Mauensee
Oberrohrdorf
Uerkheim
Kriens
Schachen
Luzern
Rothenburg
Luzern
Ruswil
Horw
Stansstad
Schachen
Luzern
Buchs
Luzern
Luzern
Entlebuch
Römerswil
Unterseen
Cham
Blatten/Malters
Unterseen
Rothenburg
Cham
Edlibach

(Sponsoren und Gönner sind erwähnt bis Eingang 10.8.18)



Wir wünschen allen
Teilnehmern viele
erfolgreiche sportliche
Höhepunkte!

Essen ist ein Bedürfnis *Gasthaus Sempacherhof* *Geniessen eine Kunst!*

Riccarda und Hanspeter Müller | 6203 Sempach Station | Telefon 041 469 70 10 | www.sempacherhof.ch

Wir entsorgen Pferdemist



Weierhus
Kompost AG
Blatten

Die 100% Wiederverwertung

Weierhus Kompost AG ■ 6102 Blatten/Malters
Tel. 041 498 04 98 ■ www.weierhus.ch

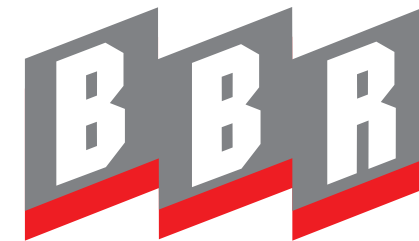
➤ Aus-/Weiterbildung

- TIERMED. PRAXISASSISTENT/IN EFZ
- VASTA VETERINÄRMEDIZINISCHE ANÄSTHESIE-SCHULE
- HYGIENEPASS-KURS FÜR TIERMED. PRAXISASSISTENTEN
- VAT-REFRESHER

Haben Sie Fragen?
Kontaktieren Sie uns.

freisschulen.ch

FREIS
Schulen fürs Leben



Belag und Beton AG
Rothenburg

www.bbr-rothenburg.ch

Tel. 041 289 30 40 · Fax 041 289 30 50 · info@bbr-rothenburg.ch

Richter: Erhard Schneider, Susan Niederberger,
Reinhold Trapp

Parcoursbesichtigung Hindernisfahren:

09.00-13.00 Uhr

Start Präsentation:

09.30 Uhr, Startintervall alle 6 Minuten

Sponsoren

Prüfung:	Tierklinik Obergrund AG, Luzern
Plaketten:	Werner Helfenstein, Emmen
Zeitmessung:	Gasthaus Thorenberg, Luzern-Littau
Lautsprecheranlage:	Ernst und Erika Maag, Liestal
Elektroinstallationen:	Osteopathie Gügler GmbH, Meggen
Sieger-Blumensträusse:	Brigitte Knüsel, Luzern
Ehrenpreis für beste Präsentation	
1-Spänner	Mönch Fahrsportsattlerei, Lossburg
2-Spänner	Andreas Hagen, Langnau a. A.
4-Spänner	Young Ventures Management AG, Cham
Geschenk für Teilnehmer	Frey Liegenschaften, Bürgenstock

Nr.	Kat.	Namen, Wohnort	Gespann	Wagentyp/Hersteller	Pferde (Name, Geschlecht, Alter, Farbe, Rasse)
1	L	Hübscher Mette, Mauensee	1	Charrette anglaise Barrot & Delesderrier, Genf 1880	Halwata, St, 11, br, FM
2	B	Ringgenberg Esther, Malters	1	Chaise Unterbau: Peugeot, Paris 1990	Laska, St, 8, f, FM
3	L	Bleuer Dagmar, Sennwald	1	Chaise Grogg, Langenthal 1900	Noblesse, W, 6, f, FM
4	L	Fritsche Fiona, Latterbach	1	Klapp-Break unbekannt ca. 1900	Nello, W, 10, f, FM
5	B	Zehnder Patrick, Murten	1	Dos à dos Keller, Bern 1895	Chasselas, W, 10, br, FM
6	L	Holzer Beatrice, Worblaufen	1	Städtisches Break U. Höhener, St. Gallen	Hadassa, St, 15, dbr, CH
7	M	Rahm René, Oberrohrdorf	1	Spider-Phaeton Schröter & Pfenninger, Chur 1910	Lules, W, 8, dbr, Sachse
8	B	Sporrädli Albert, Steinach	1	Break Lanker, Frauenfeld 1900	Nevada, St, 16, f, FM
9	B	Küttel Bettina, Vitznau	2	Phaeton Kauffmann, Basel 1890	Lenox JF, W, 9, dbr, FM Norina, S, 5, dbr, FM

Nr.	Kat.	Namen, Wohnort	Gespann	Wagentyp / Hersteller	Pferde (Name, Geschlecht, Alter, Farbe, Rasse)
10	B	Abt Roman, Sempach	2	Dogcart Reinbolt & Christe Sucrs, 1895	Calaghan, W, 12, br, FM Cina, St, 11, br, FM
11	L	Würsch Germann, Stans	2	Wagonette Faurax, Lyon 1880	Pikeur, W, 16, br, FM Leo, W, 11, f, FM
12	L	Portner Estelle, Heitenried	2	Damen-Phaeton unbekannt, ca. 1890	Flöry, St, 20, br, FM Nebio di Flora, W, br, FM
13	B	Wachter Viktor, Forch	2	Phaeton variable Ch. Müller, Strassburg ca. 1910	Grisu, W, 12, dbr, CH Elias, W, 10, dbr, CH
14	S	Wildung Hans-Jörg, D-Pottenstein	2	Stanhope Phaeton Pflästerer, Bern 1890	Whoopy, St, 14, dbr, Holl. What's App, W, 7, dbr, Hann.
15	L	Holenstein Christoph, Algetshausen	2	Wagonette Kauffmann, Basel 1890	Casscallo CHA, W, 7, sch, CH Concera CHA, St, 7, sch, Holst.
16	M	Wohlgemuth Heinz, Seewen	T	Rally-Cart (Tandem) Kühnle Nachbau, 1990	Domino, H, 24, dbr, Pol. Pompas II, W, 20, sch, Lip. (Lord Miro, W, 10, dbr, Sachse) (Empario, W, 9, dbr, schweres Wbl.)
17	S	Windlin Toni, Kerns	4	Break Omnibus Faurax, Lyon 1900	Quattro, W, 8, br, FM La-Reina, St, 5, br, FM Quiana, St, 9, br, FM Lord, W, 4, br, FM
18	L	Blatter André, Eschert	4	Cabriolet-Landauer Chiattonne, Lugano 1910	Haldin CH, W, 8, f, FM Darvin XIV CH, W, 6, f, FM Hadoc CH, W, 7, f, FM Etoile CH, St, 7, f, FM
19	L	Bürge Edwin, Bettwiesen	4	Landauer , 8-fach gefedert Kestertone, London 1860	Peppino, W, 16, dbr, Westf. Chopin, W, 15, dbr, Westf. Deimos, W, 12, dbr, Hann. Lasko, W, 10, dbr, Dt. Sportpferd
20	S	Würgler Daniel, Flüh	4	Road Coach «Blüemlisalp» Kellner, Paris 1900 (Leihgabe)	Generale Erga, W, 20, sch, Kladr. Generale Cassa, W, 20, sch, Kladr. Rosalka, St, 12, sch, Kladr. Rigoletta, St, 10, sch, Kladr.



AUSBILDUNG
LERNEN KANN SO COOL SEIN

STÖCKLI

- Bauservice
- Bauheizung
- Trocknungstechnik

Tel. 041 497 05 51
Mobile 079 408 56 87

6105 Schachen
www.stöckli-bau.🇨🇭



Ernst Voegeli

Eidg. dipl. Reitlehrer • Exp. J+S

Reitschule Interlaken und Gstaad

seit Jahren die Adresse für seriöse Ausbildung

Kutschenbetrieb im FLM Ballenberg

Partnerbetrieb des FLM Ballenberg

Handel

mit gut gefahrenen Freiburger- und Warmblutpferden



M. BRUNNER TRANSPORT
LUZERN LITTAU

NEU!

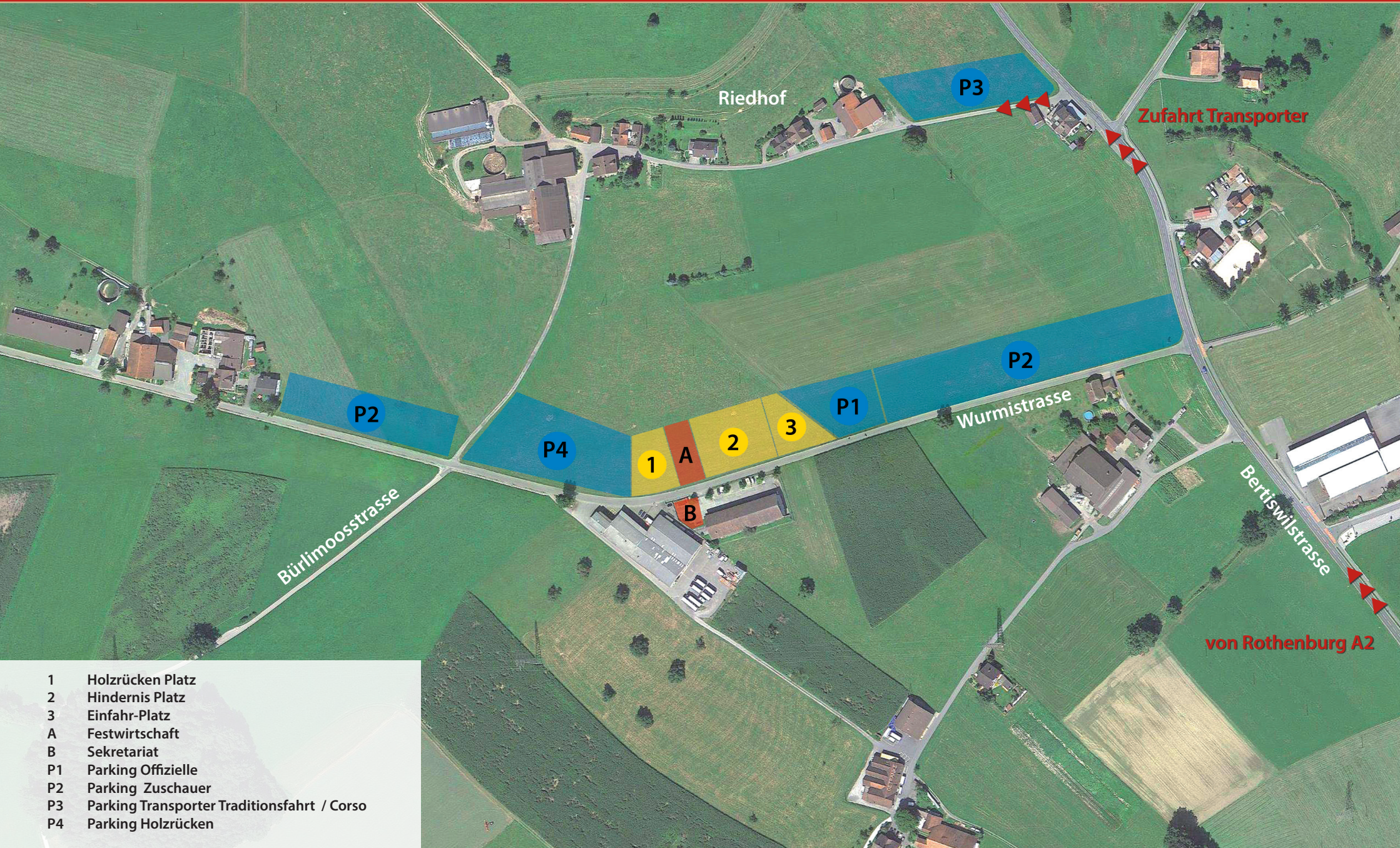
**NOCH HÖHER
UND NOCH STÄRKER**

MARTIN BRUNNER TRANSPORT AG
Bodenhof 12 · CH-6014 Luzern
www.brunner-transport.ch

Geführte Ausritte / Pferdevermietung / Westernreiten / Anreiten und Einfahren von Pferden / Korrekturpferde / Pensionsstall Gästeböden Restplatz / Longierplatz / Weiden

Für alle Informationen und Anmeldungen stehen wir jederzeit gerne zur Verfügung.

SITUATIONSPLAN - PARKPLÄTZE



- 1 Holzrücken Platz
- 2 Hindernis Platz
- 3 Einfahr-Platz
- A Festwirtschaft
- B Sekretariat
- P1 Parking Offizielle
- P2 Parking Zuschauer
- P3 Parking Transporter Traditionsfahrt / Corso
- P4 Parking Holzrücken

Unser «Ponyhof»

Täglich ab 9 Uhr für Sie geöffnet.



Über **50 antike Kutschen** zu fairen Preisen bietet an Fa. Klassikkutschen in Bayern, nahe Nürnberg.

Bitte besuchen Sie unsere Homepage

www.klassikkutschen.eu



Vorsorge-/Finanzplanung GmbH
Hünenbergstrasse 1
6006 Luzern

Telefon: 041 420 42 42
Fax: 041 420 42 30
E-Mail: info@ae-p.ch



Schweifhaar Schmuck



Vielfältig

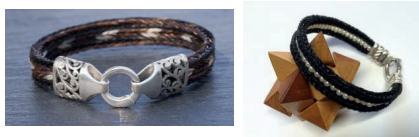
Armbänder, Ketten, Anhänger, Gürtel, Hundehalsbänder, Halfter, Zäume, etc...

Hohe Qualität

Handgemacht aus echten Pferdehaaren, einzigartiger und individueller Schmuck

www.schweifhaarschmuck.ch info@schweifhaarschmuck.ch

Wiese Fabienne, CH-6102 Blatten (Malters)



Wir verändern Land + Wirtschaft

Niederhäuser weist in der Tierernährung den Weg in die Zukunft. Auch Sie können daran teilhaben!

Sichern Sie sich den Vorsprung mit unserer Futter-Palette auf Ihrem Betrieb.

Informieren Sie sich bei Bruno Koch
Natel 079 435 40 10

oder

Niederhäuser AG
Station West 1
6023 Rothenburg
Tel. 041 289 30 20
www.niederhaeuser.com

Niederhäuser AG
Station West 1
CH-6023 Rothenburg
www.niederhaeuser.com
info@niederhaeuser.com
Tel +41 (0)41 289 30 20
Fax +41 (0)41 289 30 21

Mit uns setzen Sie aufs richtige Pferd!

Wir sind Ihr zuverlässiger Vertrauenspartner in den Bereichen:

- Risikomanagement
- Versicherungsberatung
- Finanzplanung
- Berufliche Vorsorge

Richter: Rothenbühler Paul

Parcoursbesichtigung 1 - 12: 08.30 Uhr
 Rangverkündigung: ca. 12.30 Uhr
 Start: 09.00 Uhr

Sponsoren

Prüfung: Rudolf Breitenstein, Rothenburg und Staub Designlight AG, Stansstad
 Plaketten: Jasmine und Alois Zehnder, Edlibach

Nr.	HolzrückenIn	BesitzerIn	Pferd	Abstammung
1	Schlumpf Andreas, Oetwil am See	dito	L'Amure W, Braun, 11, Freiburger	V: Lambada Boy M/V: Sesenta / El Paso
2	Baumann Martin, Niederurnen	dito	Caro v. Zelg St, 8, Braun, Freiburger	V: Harding M/V: Corine / Naguar
3	Schmid Fritz, Oberdürnten	Schmid F. & M., Oberdürnten	Rambo W, 17, Braun, Freiburger	V: Ravel M/V: Mandela / Enjoleur
4	Huber Beat, Fehraltorf	dito	Elgor W, 7, Braun, Freiburger	V: Emilio M/V: Ronja / Redaktor
5	Duss Urs, Doppleschwand	dito	Luana St, 5, Fuchs, Freiburger	V: Don Festino M/V: Larissa / Lorrain
6	Häfliger Josef, Schüpheim	dito	Lorento W, 26, Fuchs, Freiburger	V: Luxeur M/V: Sandra / Dayan
7	Furrer Jakob, Romoos	dito	Jeannine St, 26, Fuchs, Freiburger	V: Castello M/V: Jeannette / Damien
8	Reinhard Frieda, Rengg	Reinhard Kurt, Rengg	Natascha St, Braun, 7, Freiburger	V: Emilio M/V: Nora / Camus
9	Spadin Patrick, Grüşch	dito	Norin W, 8, Fuchs, Freiburger	V: Nejack M/V: Ramuna / Halvaro
10	Häfliger Josef, Schüpheim	dito	Sara St, 24, Fuchs, Freiburger	V: Clair Vallon M/V: Fanny / Deli
11	Furrer Jakob, Romoos	dito	Jeannette St, 12, Fuchs, Freiburger	V: Lindorin M/V: Jeannine / Castello
12	Duss Urs, Doppleschwand	dito	Larissa St, 25, Fuchs, Freiburger	V: Lorrain M/V: Astrid / Renner

Wir bitten die Fuhrleute sich rechtzeitig beim Start einzufinden.
 Die Startnummern werden beim Start abgegeben.

Ausbildung mit Tradition - seit 1907!
 freycie-karriere.ch



FÜR WÄRME
 UND MOBILITÄT



LANDI Sempach-Emmen
 6203 Sempach-Station
 058 434 20 90
 landisempach-emmen.ch



Sport






Qualitätsgeschirre aus dem Schwarzwald

Freizeit




Tradition




Gala






Fahrsportsattlerei Mönch • Bühlhof 2 • 24-Höfe • 72290 Lossburg
 Tel. 0 74 44 / 916 800 • Fax 916 801
 info@moench-geschirre.de • www.moench-geschirre.de

Richter: Rothenbühler Paul

Parcoursbesichtigung 21 - 32: 13.15 Uhr
Rangverkündigung: ca. 16.30 Uhr

Start: 13.30 Uhr

Sponsoren

Prüfung: Gügler Partner Immobilien, Cham und Staub Designlight AG, Stansstad
Plaketten: Jasmine und Alois Zehnder, Edlibach

Nr.	HolzrückenIn	BesitzerIn	Pferd	Abstammung
21	Reinhard Frieda, Rengg	Reinhard Kurt, Rengg	Elarine St, 7, Braun, Freiburger	V: Emilio M/V: Bella / Voltero
22	Baumann Martin, Niederurnen	dito	Diana St, 3, Braun, Freiburger	V: Don Fenaco M/V: Hedi / Halvaro
23	Gosteli Hansruedi, Aetigkofen	dito	Verdun W, 16, Fuchs, andere Rasse	
24	Schneider Alex, Hünenberg	dito	Nick W, 12, Fuchs, Haflinger	V: Nordwest M/V: Achilla / Apollo
25	Emmenegger Remo, Schüpfheim	Emmenegger Bruno, Schüpfheim	Mandarine St, 4, D.-Braun, Freiburger	V: Hayden PBM M/V: Peticoeur Margot/Elysée
26	Zehnder Toni, Beinwil	Zehnder Toni & Fränzi, Beinwil	Daria St, 6, Braun, Freiburger	V: Don Flamingo M/V: Coquine / Eiger
27	Kurmann Hans, Kleinwangen	dito	Noyana St, 7, Fuchs, Freiburger	V: Neckar M/V: Georgette / Lambada Boy
28	Küng Bettina, Buttisholz	Kunz Hansruedi, Ruswil	Don Carusov. Cherhof W, 4, Braun, Freiburger	V: Don Festino M/V: Nubia / Neckar
29	Carlin Melanie, Urswil	dito	Livio IX CH W, 14, Braun, Freiburger	V: Hérault M/V: Lara / Haskil
30	Gosteli Hansruedi, Aetigkofen	dito	Marquesse W, 11, andere Rasse	
31	Schneider Alex, Hünenberg	Schneider Bettina, Hünenberg	Sturmwind W, 15, Fuchs, Haflinger	V: Steinberg M/V: Ariane / Achill
32	Emmenegger Bruno, Schüpfheim	dito	Giulia St, 5, Braun, Freiburger	V: Népal M/V: Genja / Elysée II

Wir bitten die Fuhrleute sich rechtzeitig beim Start einzufinden.
Die Startnummern werden beim Start abgegeben.

Hufschmied Team Würsch Ballwil 0794451379

Empfiehl sich für alle Arbeiten am Pferdehuf:

- Normalbeschlag
- Orthopädische Beschläge
- Sportbeschläge
- Barhufpflege



Seit 35 Jahren im Dienste für ihre Pferde

Hufschmied Team Würsch Ballwil 0794451379

Zur Ergänzung unseres Teams suchen wir per **Herbst 2019** einen jungen, dynamischen und motivierten

Hufschmied-Lehrling

Hast du Freude an Pferden,
handwerkliches Geschick
und eine gute körperliche Konstitution ?
Dann melde Dich doch für eine Schnupperwoche.



Einfach. Mehr. Für Sie.

Mit einer Million Franken fördert EM
Stromeffizienz. Profitieren Sie und setzen Sie
zusammen mit EM ein starkes Zeichen.



Weitere Informationen:
e-m.info/028



Landi
SEMPACH-EMMEN
Genossenschaft

Tel. 058 434 20 80

www.landisempach-emmen.ch

Ihr Spezialist für die Landwirtschaft



PFERDEFUTTER
RAUFUTTER | SPEZIALITÄTEN
EINSTREU | PFLEGE

www.marstall.ch 032 636 30 86

MARSTALL
VON MENSCH ZU PFERD

Bütler Elektro AG

6023 Rothenburg • Tel. 041 280 80 00 • info@buetler-ag.ch • www.buetler-ag.ch



elektro multimedia telefon

kompetent
zuverlässig
flexibel

041 280 80 00 info@buetler-ag.ch



«Ihr bewährter Partner
für Immobilien und Beratung.»

Thomas Winiger, Mitinhaber
Luzia Bärtschi, Mitglied Geschäftsleitung
Thomas Peter, Mitinhaber, Vorsitz Geschäftsleitung

Luzern | Stans | Zug

Neu seit 1968.



BUOB HOLZBAU AG



SCHMIDT
SANTAR

[schmidtag.ch](https://www.schmidtag.ch)

Präsentation: Walter Schmid

Ab 11.00 Uhr Apéro riche vor dem Zeughaus

Sponsoren

Flots:
Plaketten:

Susanne und Hubert Buholzer, Luzern
Felix Sulzberger, Luzern

Nr.	Kutscher	Gespann	Wagentyp / Hersteller	Pferde (Name, Geschlecht, Alter, Farbe, Rasse)
Brauerei-Gespann				
	Hess Fredy, Langnau bei Reiden	5	Fasswagen Brauerei Eichhof mit über 100 Eichenfässern	Wospetaja, St, 10, Traktorenpferd Gipnoz, W, 10, Traktorenpferd Gorom, W, 5, Traktorenpferd Golek, W, 5, Traktorenpferd Gulliver, W, 3, Traktorenpferd
Gruppe 1 Start Rothenburg 12:00			Start Kirchbühl 13:15	
1	Zehnder Patrick, Murten	1	Dos à dos Keller, Bern 1895	Chasselas, W, 10, br, FM
2	Hübscher Mette, Mauensee	1	Charrette anglaise Barrot & Delesderrier, Genf 1880	Halwata, St, 11, br, FM
3	Würsch Germann, Stans	2	Wagonette Faurax, Lyon 1880	Pikeur, W, 16, br, FM Leo, W, 11, f, FM
4	Schöpfer Anton, Inwil	2	Landauer Geissberger, Zürich ca. 1900	Monia, St, 8, br, FM Don Francesco, W, 5, br, FM
Gruppe 2 Start Rothenburg 12:12			Start Kirchbühl 13:27	
5	Ringgenberg Ruedi, Luzern	1	Klapp-Phaeton Keller, Basel ca. 1890	Calimero, W, 15, f, FM
6	Küttel Bettina, Vitznau	2	Phaeton Kauffmann, Basel 1890	Lenox JF, W, 9, dbr, FM Norina, S, 5, dbr, FM
7	Abt Roman, Sempach	2	Landauer Kauffmann, Basel ca. 1890	Cina, St, 11, br, FM Calypso, W, 3, FM
8	Windlin Toni, Kerns	4	Break Omnibus Faurax, Lyon 1900	Quattro, W, 8, br, FM La-Reina, St, 5, br, FM Quiana, St, 9, br, FM Lord, W, 4, br, FM

Nr.	Kutscher	Gespann	Wagentyp / Hersteller	Pferde (Name, Geschlecht, Alter, Farbe, Rasse)
Gruppe 3 Start Rothenburg 12:24			Start Kirchbühl 13:39	
9	Stalder Fankhauser Franziska, Malters	1	Doctor-Chaise Peugeot, Paris ca. 1895	Laska, St, 8, f, FM
10	Schumacher Elsbeth, Wollerau	2	Break Kauffmann, Basel ca. 1900	Safira, St, 14, f, Hafl. Stella, St, 6, f, Hafl.
11	Wolf Walter, Grüningen	2	Landauer Otto Nägeli, Deutschland ca. 1900	Ferrara, St, 12, dbr, Old. Joggi, W, 5, sch, Pol.
12	Blatter André, Eschert	4	Cabriolet-Landauer Chiattonne, Lugano 1910	Haldin CH, W, 8, f, FM Darvin XIV CH, W, 6, f, FM Hadoc CH, W, 7, f, FM Etoile CH, St, 7, f, FM
Gruppe 4 Start Rothenburg 12:36			Start Kirchbühl 13:51	
13	Dürrenmatt Markus, Muri	1	Gig	Fiona, St, 9, dbr, Friese
14	Moos Peter, Anglikon	2	Dogcart J. Geibel, Pfungstadt ca. 1900	Wulcan, W, 14, br, CH Vegas, W, 9, br, CH
15	Kälin Zach, Euthal	2	Dogcart-Phaeton (komb. Wagen) Flanderau, New York ca. 1900	Groom, W, 8, sch, Pol. Benji, W, 7, sch, Ung.
16	Isler Guido, Wohlen	4	Body Break O'Neil & Son, Dublin, ca. 1900	Dilaya, St, 12, br, CH Divina, St, 25, br, CH Valentin, W, 20, f, FM Nikito, W, 5, f, FM
Gruppe 5 Start Rothenburg 12:48			Start Kirchbühl 14:03	
17	Grosswiler Daniela, Wislikofen	1	Dogcart Kauffmann & Rheinbolt, Basel 1900	Anemone, St, 16, f, CH
18	Grosswiler Josef, Ehrendingen	2	Jagdwagen Heimbürger, Basel 1902	Caruso, W, 9, f, CH Yakari von Eichhof, W, 7, f, CH
19	Portner Estelle, Heitenried	2	Damen-Phaeton unbekannt, ca. 1890	Flöry, St, 20, br, FM Nebio di Flora, W, br, FM
20	Weiss Hansheiri, Mettmenstetten	4	Grosser Jagdwagen Kauffmann, Basel 1883	Tom, H, 11, dbr, Arab.-Friese Henri, H, 10, dbr, Arab.-Friese Karel, H, 7, dbr, Arab.-Friese Zorro, W, 10, dbr, Arab.-Friese

Nr.	Kutscher	Gespann	Wagentyp / Hersteller	Pferde (Name, Geschlecht, Alter, Farbe, Rasse)
Gruppe 6 Start Rothenburg 13:00			Start Kirchbühl 14:15	
21	Bleuer Dagmar, Sennwald	1	Chaise Grogg, Langenthal 1900	Nieves, St, 17, br, FM
22	Schuhmacher Fredy, Wikon	1	Klappbreak Seitz, Emmishofen 1910	Mia, St, 4, br, FM
23	von Burg Daniel, Lengnau	2	Klappbreak unbekannt, ca. 1900	Alissa, St, 20, br, FM Mooshof Berylle, St, 7, br, FM
24	Wohlgemuth Heinz, Seewen	T	Rally-Cart (Tandem) Kühnle Nachbau, 1990	Domino, H, 24, dbr, Pol. Pompas II, W, 20, sch, Lip. (Lord Miro, W, 10, dbr, Sachse) (Empario, W, 9, dbr, schweres Wbl.)
Gruppe 7 Start Rothenburg 13:12			Start Kirchbühl 14:27	
25	Fritsche Fiona, Lätterbach	1	Klappbreak unbekannt, ca. 1900	Nello, W, 10, f, FM
26	Holenstein Christoph, Algetshausen	2	Wagonette Kauffmann, Basel 1890	Casscallo CHA, W, 7, sch CH Concera CHA, St, 7, sch, Holst.
27	Eggermann Marie-Therese, Luzern	2	Landauer unbekannt, ca. 1910	Eichrütis Jane, St, 16, br, FM Loretta, St, 20, br, FM
28	Bürge Edwin, Bettwiesen	4	Landauer 8-fach gefedert Kestertone, London 1860	Peppino, W, 16, dbr, Westf. Chopin, W, 15, dbr, Westf. Deimos, W, 12, dbr, Hann. Lasko, W, 10, dbr, Dt. Sportpferd
Gruppe 8 Start Rothenburg 13:24			Start Kirchbühl 14:39	
29	Rahm René, Oberrohrdorf	1	Spider-Phaeton Schröter & Pfenninger, Chur 1910	Lules, W, 8, dbr, Sachse
30	Wildung Hans-Jörg, D-Pottenstein	2	Mylord Kauffmann, Basel 1890	Whoopy, St, 14, dbr, Holl. What's App, W, 7, dbr, Hann.
31	Wachter Viktor, Forch	2	Phaeton variable Ch. Müller, Strassburg ca. 1910	Grisu, W, 12, dbr, CH Elias, W, 10, dbr, CH
32	Köpfler Willi, Sins	5	Cabriolet-Landauer Huber, Luzern 1910	Guggol du Pradez, W, 18, br, CH Carino, W, 20, f, Pol. Wersal, W, 8, f, Pol. Dakota, W, 12, f, Irl. Tinka's Scarface Z, W, 12, f, KNPW

Nr.	Kutscher	Gespann	Wagentyp / Hersteller	Pferde (Name, Geschlecht, Alter, Farbe, Rasse)
Gruppe 9 Start Rothenburg 13:36			Start Kirchbühl 14:51	
33	Sporrädli Albert, Steinach	1	Break Lanker, Frauenfeld ca. 1900	Nevada, St, 16, f, FM
34	Schärer Christa, Agasul	1	Klapp-Phaeton unbekannt, ca. 1920	Dancing Queen, St, 22, dbr, CH
35	Häusermann Max, Sissach	2	Jagdwagen Kauffmann, Basel ca. 1900	Nicki, W, 14, dbr, Friese Walti, W, 11, dbr, Friese
36	Dettwiler Thomas, Reigoldswil	4	Coach Geissberger, Zürich 1880	Vesuv, W, 26, sch, Trak. Mr. Dim, W, 22, sch, Irl. Troubadur, W, 11, sch, CH Celesta, St, 7, sch, CH
Gruppe 10 Start Rothenburg 13:48			Start Kirchbühl 15:03	
37	Würgler Daniel, Flüh	4	Road Coach «Blüemlisalp» Kellner, Paris 1900	Generale Erga, W, 20, sch, Kladr. Generale Cassa, W, 20, sch, Kladr. Rosalka, St, 12, sch, Kladr. Rigoletta, St, 10, sch, Kladr.



SCHWEIZER KUTSCHEN SAMMLUNG ROTHENBURG

Besuchen Sie diese Privatsammlung!

Auf vier Etagen präsentiert Franz Knüsel in seiner Sammlung 89 Kutschen und Schlitten, die annähernd 100 Jahre Verkehrsgeschichte spiegeln.

Highlights: Coach (Geissberger ZH), 2 Cabriolet-Landauer (Huber LU, Chiattona TI) Jagd- u. Sportwagen (Kauffmann BS) und 2 historische Postkutschen.

Infos und Auskunft
Führungen und Buch-Bestellungen

 www.kutschen-rothenburg.ch



Malergeschäft Durrer AG
Bleicherstrasse 20
6003 Luzern

Fon: 041 310 13 44
Fax: 041 310 13 43
Mail: info@durrerag.ch
www.durrerag.ch

BÜHLMANN

METALLBAU AG LITTAU

Thorenbergstrasse 8
6014 Luzern
Telefon 041 250 57 72
www.buehlmann-metallbau.ch

- Geländer
- Treppen
- Balkone
- Vordächer
- Türen
- Vordächer
- Brandschutztüren
- Blechbearbeitung



Profitieren auch Sie von unseren Leistungen. Vom Unterbau über die Strassenentwässerung bis hin zum gesamten Strassenoberbau mit Randabschlüssen und Asphaltbelägen.

Flexibel – Motiviert – Engagiert.

Lötscher Tiefbau AG

Spahau 3, CH-6014 Luzern, T +41 41 259 0707, loetscher-plus@ltp.ch, www.ltp.ch



Starke Typen im NuFa Center Rothenburg



Wir bringen Sie vorwärts!

IVECO



Auto AG Nutzfahrzeugcenter

Stationsstrasse 88 | 6023 Rothenburg | 041 289 33 44 | www.autoag.ch

SITUATIONSPLAN STALLUNGEN

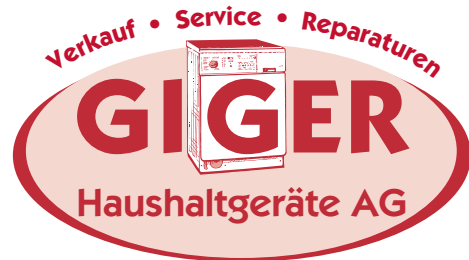


Nr.	Ort	Telefon	Boxen/Parkpl.
1	Festwirtschaft / Sekretariat / Turnier	079 642 50 80	
2	Beat Schürch, Sägerei Böltzchi	041 280 00 82	B
3	Roger Hofer, Schlatt	041 280 41 24	B
4	Hunkeler Beatrice, Schroten	079 330 30 46	B
5	Vitus Ottiger, Böltzchi	041 280 63 44	B
6	Fränzi Scheuber, Reitstall Schlatt	079 641 05 55	P
7	Alois Bucher, Oberhocken	041 280 01 76	B
8	Franz Emmenegger, Hocken	041 280 94 30	B
9	Werner Odermatt, Sitrans AG, Böltzchi	079 435 50 33	P
10	Urs Dormann, Hinter-Riedhof	041 280 00 43	P
11	Fredi Mattmann, Riedhof	041 282 18 12	P

Baumaschinen-Service Malters AG

Unterhalt / Revision / Verkauf / Vermietung Tel. 041 497 48 02

Baumaschinen Lastwagen Lieferwagen Anhänger Betonanlagen Kiesaufbereitungsanlagen



**Der Haushaltgeräte-Profi
für Kochen, Kühlen,
Waschen und Trocknen!**

Wolhuserstrasse 26 • 6122 Menznau
Tel. 041 493 18 34 • Fax 041 493 23 32
info@giger-haushalt.ch
www.giger-haushalt.ch

www.kutschen-museum.ch



Kutschenmuseum, Steigstr. 14, 5452 Oberrohrdorf
Tel. 056 496 19 43; Mail: toni_meier@bluewin.ch
Besuch und Führung auf Anfrage



Buchen Sie Ihre Flüge und Ferien mit
allen Reisebüro-Sicherheiten inklusive
kompetenter Beratung und besten
Konditionen!



Heggli Reisen weltweit, Pilatusmarkt, 6010 Kriens, 041 349 20 00
Heggli Reisen weltweit, Sonnenplatz, 6020 Emmenbrücke, 041 268 11 44

www.heggli.com



HUFBESCHLAG



RUDOLF MUGGLI
6280 URSWIL
041 910 64 44

**Konzentrieren Sie sich auf Ihr Stammgeschäft und auf den Kontakt zu
Ihren Kunden, wir erledigen sämtliche Ihre Treuhandgeschäfte**

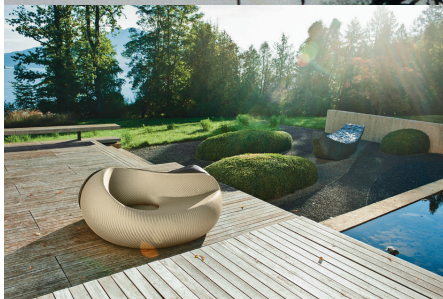
- ⇒ Buchhaltungen / Jahresabschlüsse
- ⇒ Steuerberatungen / Steuererklärungen
- ⇒ Lohnwesen – ganzheitliche Übernahme
- ⇒ Mehrwertsteuer
- ⇒ Unternehmensberatung
- ⇒ Gründungen / Umstrukturierungen
- ⇒ Wirtschaftsprüfungen / Revisionen
- ⇒ Mediation / Konfliktlösungen/
- ⇒ Persönliche Vorsorge (Vorsorgeauftrag etc.)

SEGMÜLLER TREUHAND AG
VERTRAUENSACHE

Rothenring 22, 6015 Luzern/Reussbühl
Telefon 041 260 14 30 / Cécile Widmer
www.segmuller-treuhand.ch

s i n n e n e r l

Wir gestalten Ihren Wohngarten



Hodel & Partner

Gartenunternehmen

Kaiserhof 1
6102 Malters

www.hodelundpartner.ch